



AL-HUDHALI CONSULTING
ENGINEERS

DESIGN

مقترح تصميمي

مشروع مجمع سكني

العرب
للتطوير العقاري





AL-HUDHALI

CONSULTING ENGINEERS

01

عن الشركة

02

وصف الفكرة
التصميمية

03

مميزات الفكرة
التصميمية

04

وصف الفكرة فنيا

05

مشاريع مشابهه

06

العميل

Content



الرؤية

أن نكون الرمز الأول للتميز في صناعة البيئات العمرانية في المنطقة، عبر تقديم تصاميم تتجاوز مجرد البناء لتكون إرثاً مستداماً يثري حياة المجتمع. رؤيتنا تستهدف تغيير النظرة التقليدية للمكتب الاستشاري، لجعله الشريك الأساسي الذي يتم اختياره بناءً على قيمة وجودة التصميم والخبرة المعمقة.

القيم

نكرس جهودنا لتقديم الخدمات الاستشارية على أساس أعلى درجات الثقة والنزاهة. نحن نؤمن بأن الابتكار المستمر والتفكير المغاير هما مفتاح النجاح. تشمل قيمنا: الشفافية، الدقة، البحث الدائم عن حلول جديدة، والسعي لخلق علاقة طويلة الأمد مع العميل مبنية على الاحترافية والشراكة الحقيقية.



AL-HUDHALI
CONSULTING ENGINEERS

تعريف بالواحة

الواحة هي بقعة خضراء منعشة في قلب الصحراء القاحلة، تتميز بوجود مصدر للمياه العذبة وأشجار النخيل الوارفة التي توفر الظل والراحة للمسافرين وسكانها. هي حرفيًا نقطة حياة وسط بحر من الرمال.

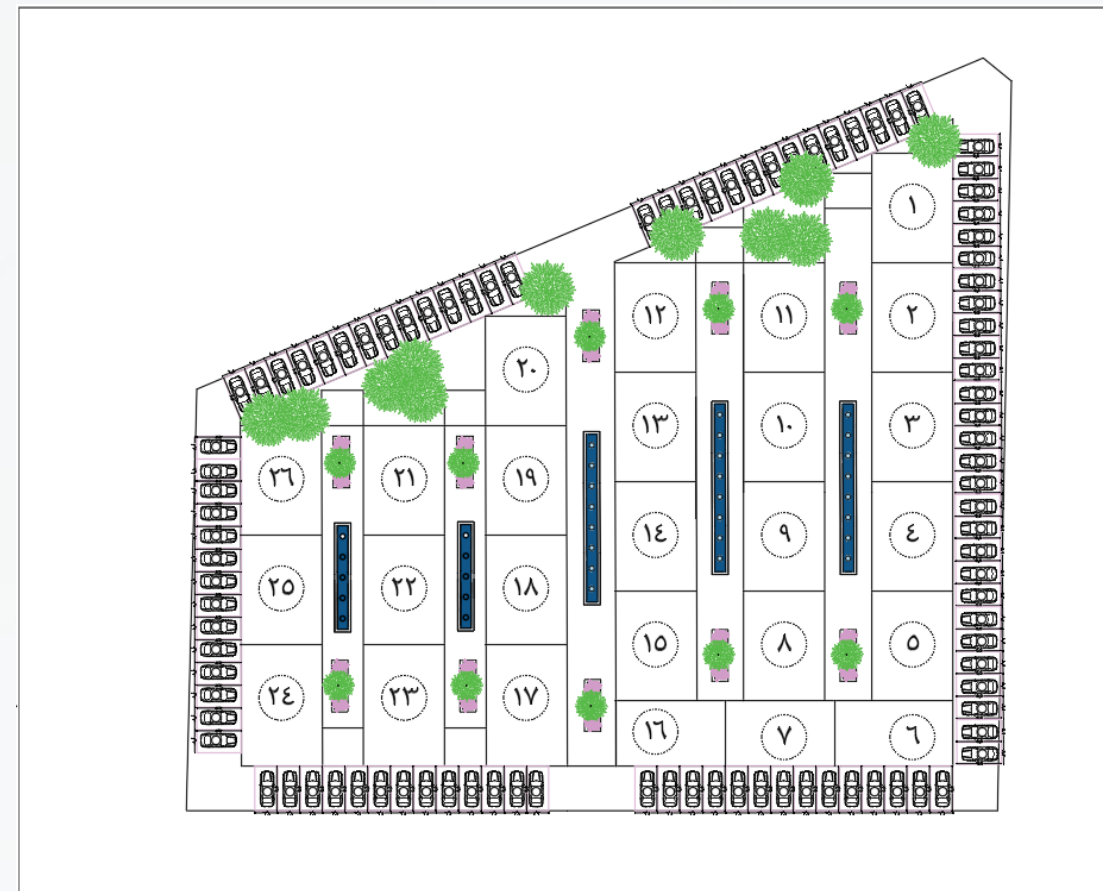
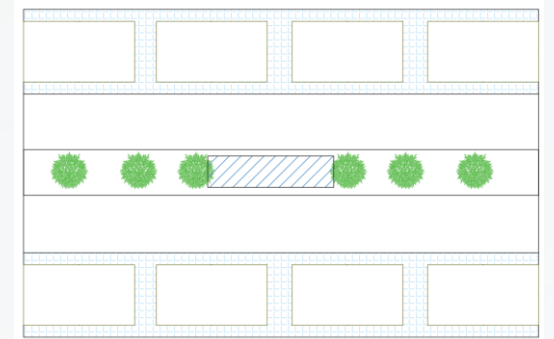
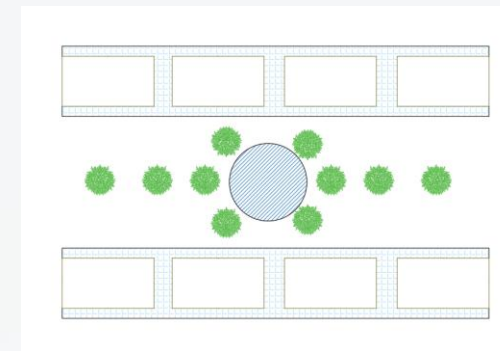
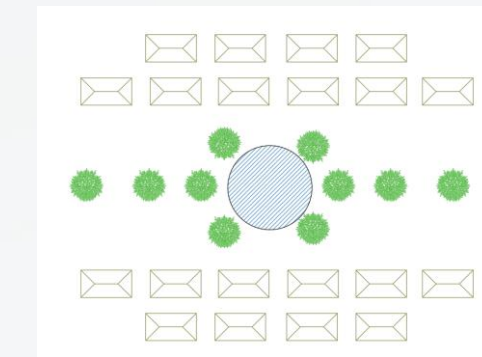
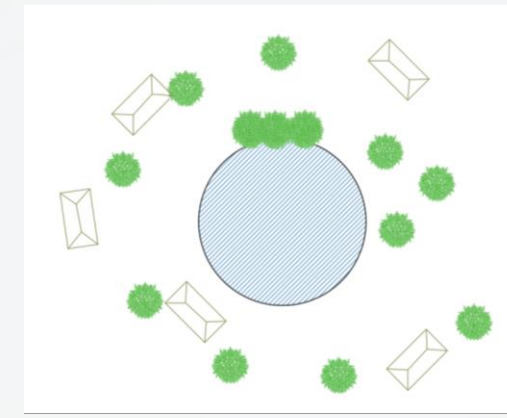
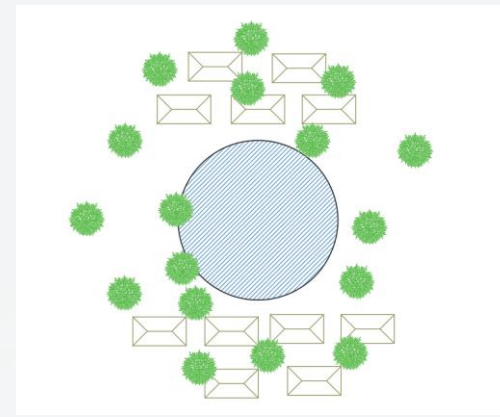
تصميم مستوحاه من الواحة

تصميم مجتمع سكني يركز على خلق ملاذات مظلة وباردة طبيعيًا، واستدامة الموارد، خاصة المياه والظل، لتحسين جودة الحياة في المناخات الحارة.

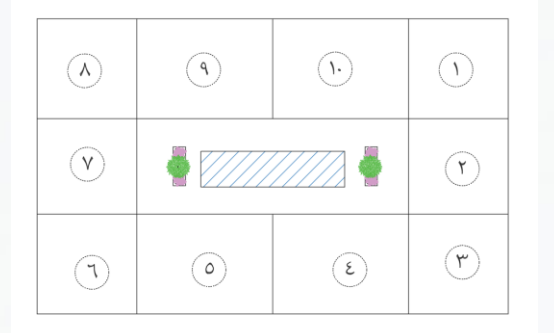
الرسم التجريدي

يحكي الرسم التجريدي
مراحل التحول الحضري من حضارة
القديمة الحضارة المعاصرة
وأيضًا المراحل التجريدية للفكرة

الفكرة التصميمية



SITE PLAN





AL-HUDHALI

CONSULTING ENGINEERS

01

عدد الوحدات

تتميز بعدد ٢٦ وحدة في الدور بمساحة ١٣٥ متر مربع للوحدة

02

المنطق الخضراء و المائية

تتميز بمساحات مائية وخضراء مما يعزز الهدوء والسكينة وأيضاً جذب للعملاء مما يعزز الفائدة الاستثمارية

03

مشاكل التهوية

تحل الفكرة التصميمية مشاكل التهوية بنسبة 100%

04

مداخل مميزة

مداخل مرتفعة وبسيطة بديكورات حديثة واطلالة رائعة

05

تقسيم البهو

من الممكن تحويل البهو الي احواش للدور الأرضي

06

حدائق الاسطح

تنسيق الحدائق في الاسطح في مساحات الارتداد لتعزيز البيئة الخضراء

07

الإطلالات

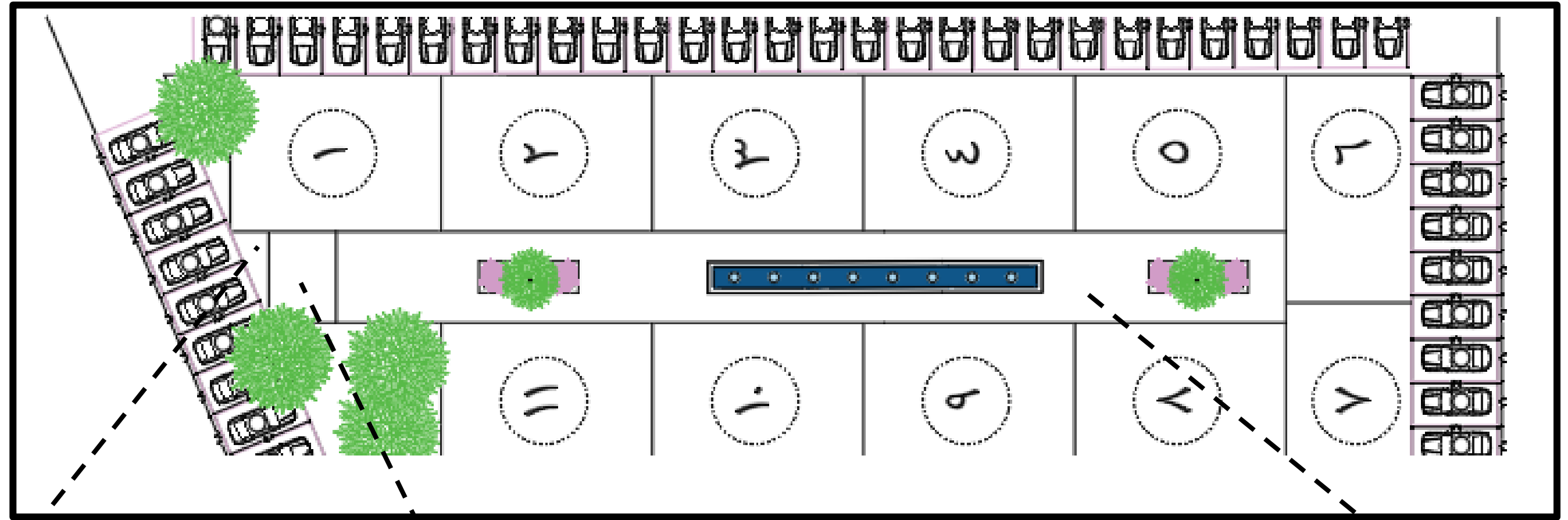
يتميز الدور الأول بالطلالة المباشرة علي البهو ويتميز الدور العليا بالطلالة عبر البلكونات والملحق علي السطح المزروع

مميزات الفكرة

التصميمية



AL-HUDHALI
CONSULTING ENGINEERS



تصور مبدئي للفكرة ولا يمثل الواقع بصفة



واجهه تتسم بالتناظر ومركزية المدخل

تصور مبدئي للفكرة ولا يمثل الواقع بصفة



مدخل دبل هايت يعبر عن الرقي بطلالة مميزة

تصور مبدئي للفكرة ولا يمثل الواقع بصفة



بهو داخلي يتمتع بي بيئة خضراء ومائية

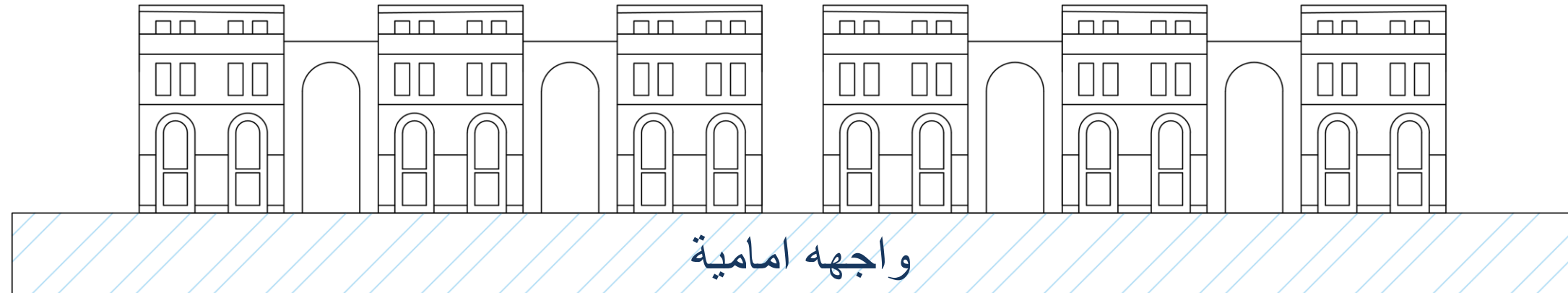
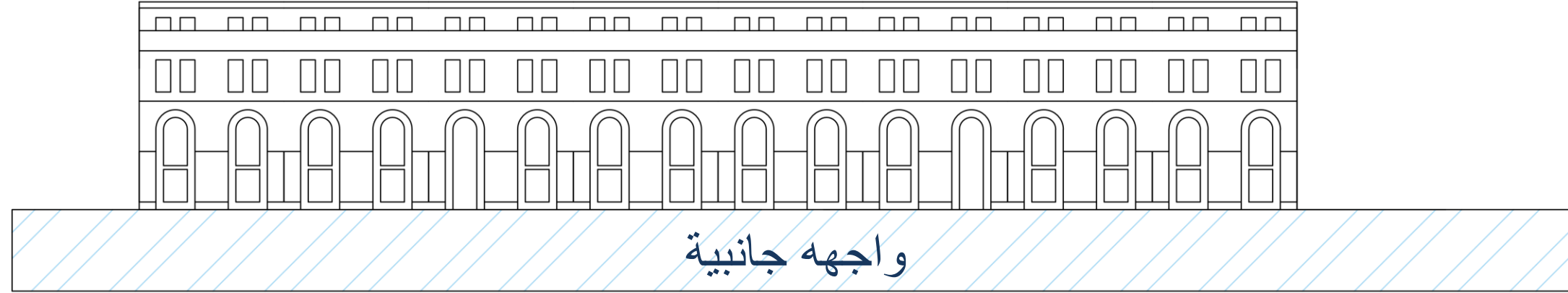
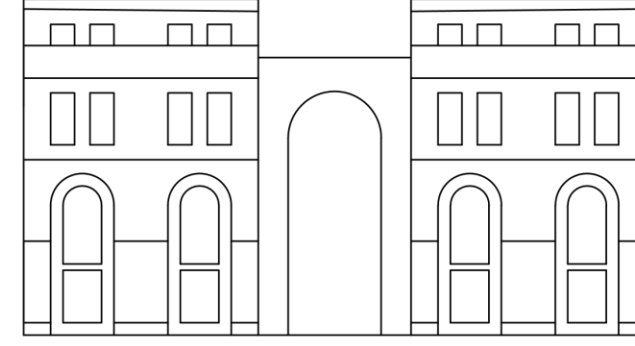
وصف

الفكرة فنيا



AL-HUDHALI
CONSULTING ENGINEERS

تصور مبدئي للفكرة ولا يمثل الواقع بصفة



وصف
الفكرة فنيا

واجهات توضيحية للمشروع

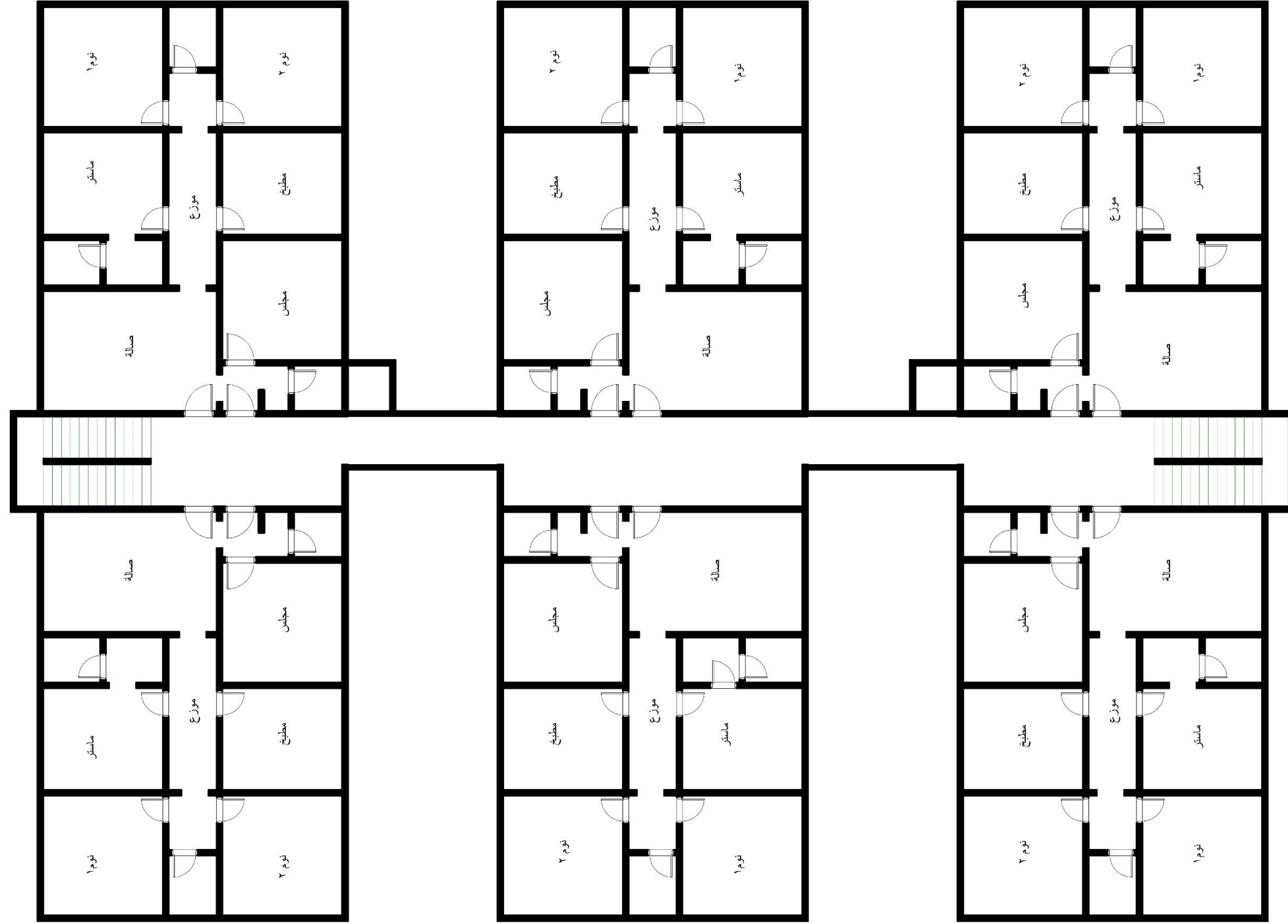


AL-HUDHALI
CONSULTING ENGINEERS

وصف

الفكرة فنيا

تصور مبدئي للفكرة ولا يمثل الواقع بصفة

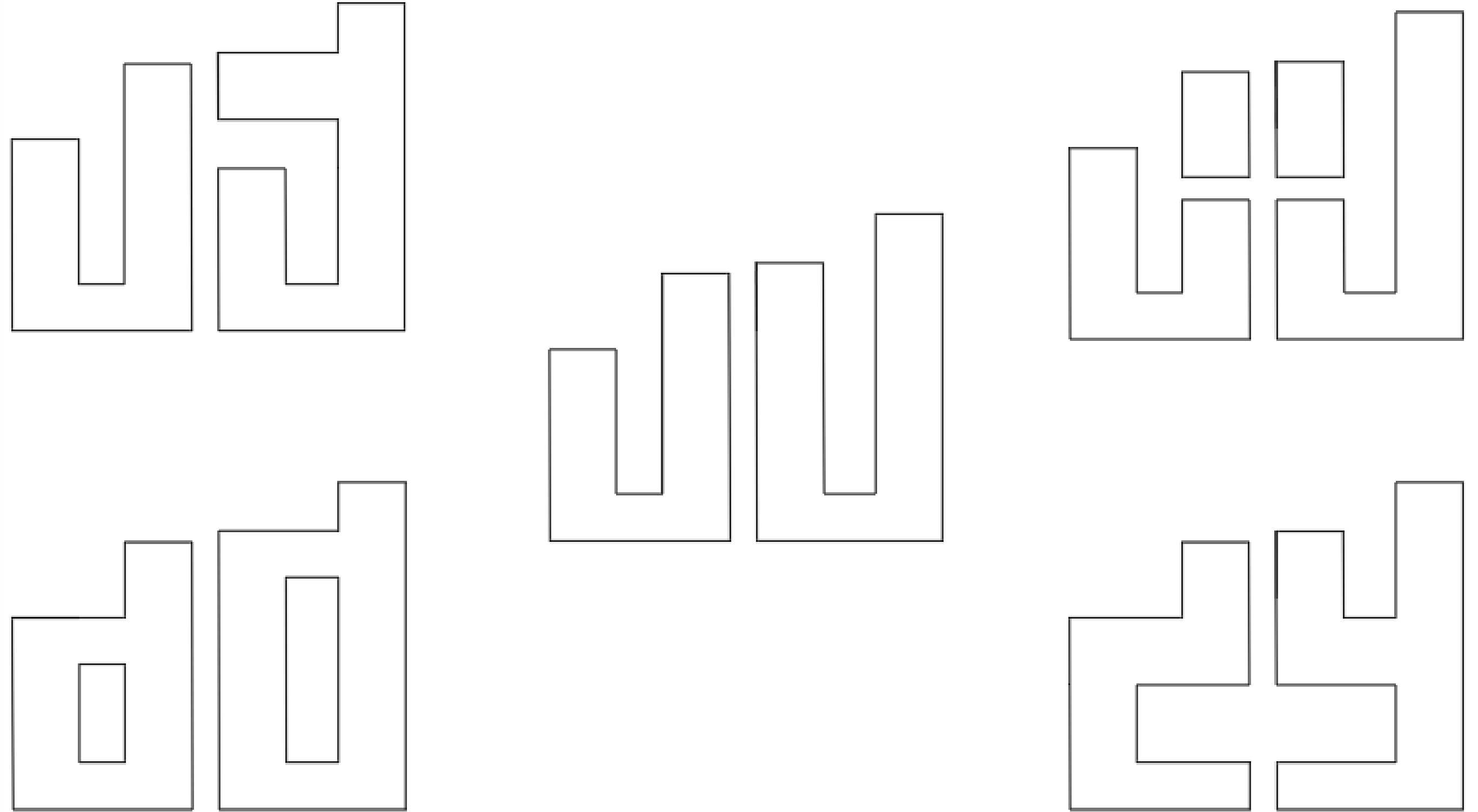


نموذج توضيحي لتقسيم الوحدات وعناصر الاتصال الافقي والراسي



AL-HUDHALI
CONSULTING ENGINEERS

تصور مبدئي للفكرة ولا يمثل الواقع بصفة



وصف

الفكرة فنيا

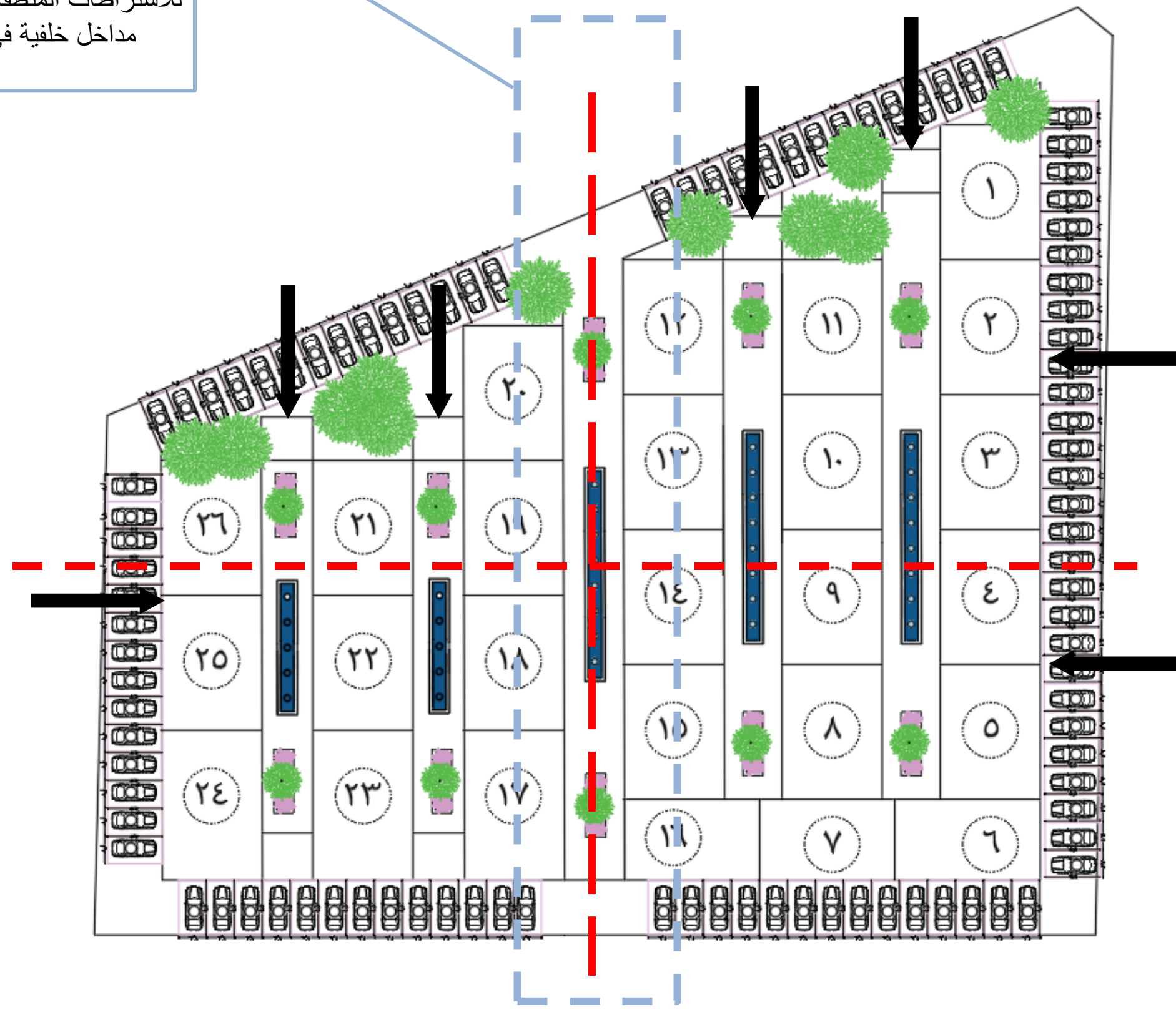
مقترحات لتقسيم الأرض حسب الفكرة التصميمية



AL-HUDHALI
CONSULTING ENGINEERS

لتحقيق اقصى استفادة من الممر هو
تحويله الي احواش نظرا
للاشترطات المنطقة وهو عدم وضع
مداخل خلفية في المشروع

تصور مبدئي للفكرة ولا يمثل الواقع بصفة



مقترحات مداخل المباني حسب الفكرة التصميمية

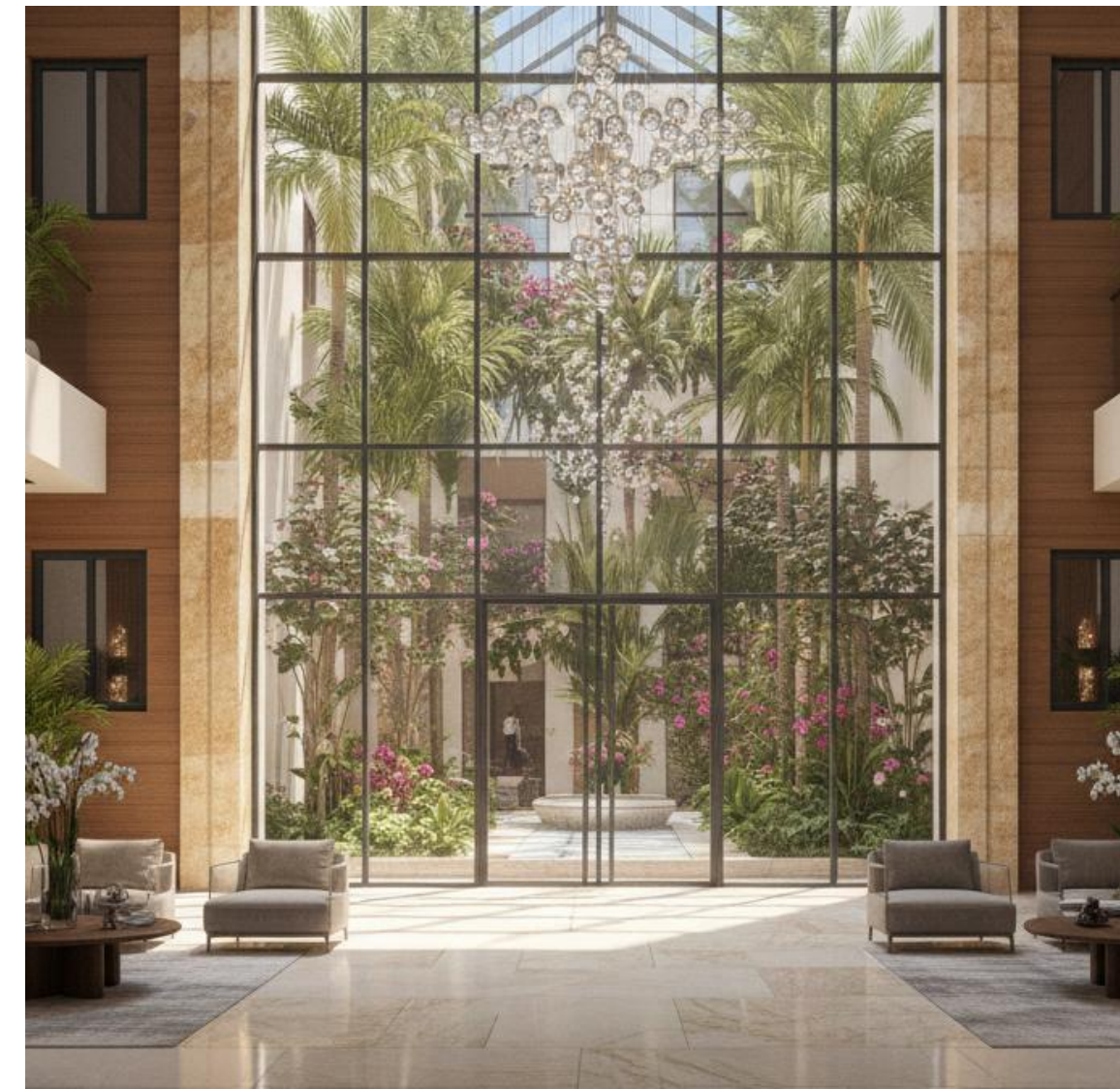
وصف

الفكرة فنيا



AL-HUDHALI
CONSULTING ENGINEERS

صور مبدئية للفكرة والتصوير المعماري



وصف

الفكرة فنيا



مشاريع مشابهه

مشروع زمرد في الرياض



صور للمشروع

مشروع زمرد

وصف مشروع زمرد مشروع زمرد هو مجمع شقق سكنية عصرية يقع في حي العارض بالرياض، ويقدم وحدات مجهزة بميزات المنزل الذكي ومواقف داخلية. يتميز بتصميمه الذي يركز على الجودة والرفاهية، مع وجود بهو داخلي يطل عليه بعض الوحدات، مما يوفر إطلالات مميزة ومساحات مفتوحة داخلية. بعض الشقق تشتمل أيضاً على أسطح خاصة واسعة لزيادة المساحة المعيشية والاستمتاع بإطلالة ممتازة



AL-HUDHALI
CONSULTING ENGINEERS

Client

Al Areen Real Estate
Development Company

العربين
للتطوير العقاري



العديل